

# НЕПРЕВЗОЙДЕННАЯ ТЕХНИКА. ОПТИМАЛЬНОЕ УПЛОТНЕНИЕ.

ШАРНИРНО-СОЧЛЕНЕННЫЕ ДВУХВАЛЬЦОВЫЕ КАТКИ ВЕСОМ ОТ 5 ТОНН.



# НАШ СЛЕД В МИЛЛИОН КИЛОМЕТРОВ.

Вы строите лучшие дороги, чтобы мы все могли по ним ездить с комфортом. А для того, чтобы Вы могли добиваться наилучших результатов, мы строим самые лучшие машины. Являясь частью всемирно известной группы FAYAT, мы предлагаем машины для выполнения любых работ по дорожному строительству – начиная от уплотнителей грунта, дорожных фрез, рециклеров и дорожных катков и заканчивая асфальтоукладчиками. Вот уже на протяжении более 60 лет история BOMAG считается неотъемлемой частью истории строительства дорог.

Благодаря нашим «ноу-хау» мы являемся двигателем и генератором инноваций для всей отрасли. Фирма BOMAG разработала и представила на рынке целый ряд технологий – начиная от систем измерения и управления уплотнением (такие как ECONOMIZER и ASPHALT MANAGER), и заканчивая технологиями по снижению эксплуатационных расходов (на-

пример, ECOMODE) и максимально эффективному нагреву плиты: MAGMA-LIFE. Мы предлагаем решения любых дорожно-строительных задач.

Наши эксперты и наши партнеры в более чем 120 странах мира окажут Вам любую поддержку – начиная от оснащения машин и заканчивая участием в решении самых трудных задач.

Нашим инновационным потенциалом мы обязаны 2500 сотрудников по всему миру, их активной работе и уникальному опыту. Все это составляет именно те «ноу-хау», благодаря которым мы занимаем ведущие позиции на мировом рынке. Это также обеспечивается безусловным признанием нашего качества, проявляющего уже на стадии разработки продукта и во время производства, подкрепленного квалификацией наших сотрудников и обслуживанием, гарантирующим оптимальную поддержку на месте проведения работ.





## МЫ СДЕЛАЕМ ВАШУ РАБОТУ ЭФФЕКТИВНЕЕ.

### УПЛОТНЕНИЕ АСФАЛЬТА – ЭТО РАБОТА ДЛЯ ПРОФЕССИОНАЛОВ BOMAG.

Фирма BOMAG уже на протяжении почти 60 лет проектирует, конструирует и изготавливает машины для уплотнения асфальта. Наши инженеры стремятся сделать новое поколение машин еще лучше, экономичнее и производительнее машин предшествующего поколения. При этом они видят перед собой определенную цель: сделать работу клиентов эффективнее, комфортнее и профессиональнее.

Общение с клиентами помогает нам найти решения, ведущие к повышению производительности и позволяющие нашим клиентам отлично и эффективно справляться с разными поставленными задачами.

Благодаря системам ECONOMIZER, TanGO и ASPHALT MANAGER мы вновь осваиваем новые рубежи и еще раз доказываем, что настоящие инновации всегда должны воплощать одну идею: прогрессом движит не техническое воплощение, а практическая целесообразность.



Двухвальцовые катки BOMAG с рабочим весом от 5 тонн являются отличными машинами для разных видов работ. Модели с кабиной или ROPS – максимальная производительность и комфорт управления гарантируется.

Положитесь на компетентность наших инженеров и поддержку нашей дилерской сети. Положитесь на общепризнанное качество BOMAG. Фирма BOMAG преследует одну цель: сделать Вашу работу эффективнее.



# ПЯТЬ ПРИЧИН, ЧТОБЫ ВЫБРАТЬ ТЕХНИКУ BOMAG.

# 1

## БЫСТРОЕ ТЕХНИЧЕСКОЕ ОБСЛУЖИВАНИЕ!

Ежедневное техническое обслуживание должно быть простым. Поэтому, благодаря концепции простоты обслуживания EasyService, доступ ко всем узлам для проведения технического обслуживания удобно осуществляется с земли. И все это без смазочных ниппелей.

# 5

## ЭКОНОМИЧНОСТЬ!

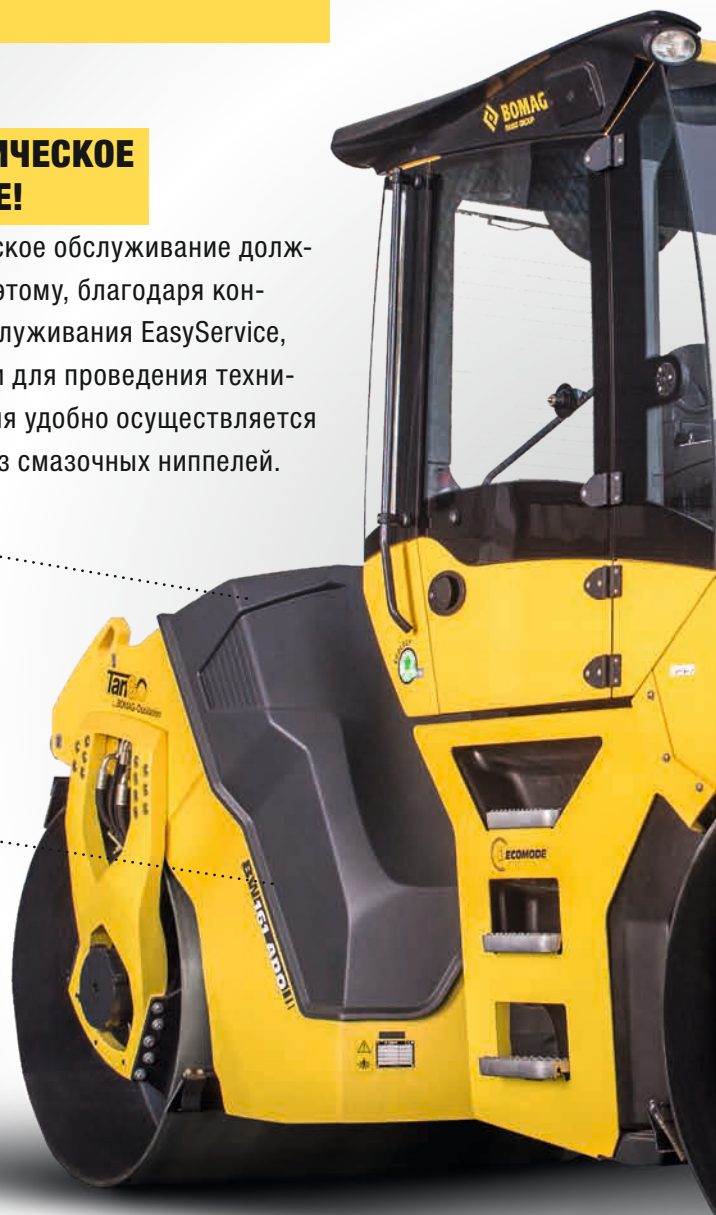
Экономичный режим работы ECOMODE обеспечивает экономичную работу без высокого числа оборотов двигателя. Все это способствует минимальному расходу топлива. Так достигается эффективность в строительстве дорог.



# 4

## ТРОЙНАЯ ВИБРАЦИЯ!

Только у двухвальных катков BOMAG есть три вибросистемы. Благодаря классической вибрации, системе TanGO (осцилляции) и системе ASPHALT MANAGER (вибрации направленного действия с изменяемым вектором направления колебаний), Вы можете выбрать три технологии для решения конкретных задач.





# 2

## **УДОБНОЕ МЕСТО ОПЕРАТОРА.**

Фирма BOMAG заботится о комфорте оператора катка. Кресло оператора обладает максимальной обзорностью, оно просторно и чрезвычайно комфортно. Все это обеспечивает безопасность и эффективность.

# 3

## **ТОЧНОЕ ИЗМЕРЕНИЕ.**

Благодаря системам ECONOMIZER и VCM уплотнение асфальта осуществляется просто и качественно. Нет необходимости в дополнительных проходах, а процесс полностью документируется. Именно так достигается оптимальное уплотнение.



# ШИРОКИЙ ВЫБОР.

Для каждого конкретного строительного объекта необходимо подбирать технику с оптимальными характеристиками для получения качественных результатов. Поэтому фирма BOMAG предоставляет широкий выбор техники для выполнения разных задач. Вы сможете выбрать наиболее подходящую машину из модельного ряда BOMAG для конкретного применения.



## НАШ СТАНДАРТ: КЛАССИЧЕСКАЯ ВИБРАЦИЯ

Благодаря двум амплитудам и индивидуально переключаемым эксцентрикам технология TanGO реализует широкий спектр применения для решения многих задач. Она обеспечивает общеизвестное качество уплотнения фирмы BOMAG, а ее возможности не знают границ.

Для деликатной работы: TanGO

Там, где требуется деликатное уплотнение, применяется осцилляция TanGO фирмы BOMAG. Благодаря сверхпрочным вальцам и заводской гарантии 6000 моточасов Вы всегда можете быть уверены в отличном результате.

Один за всех: ASPHALT MANAGER.

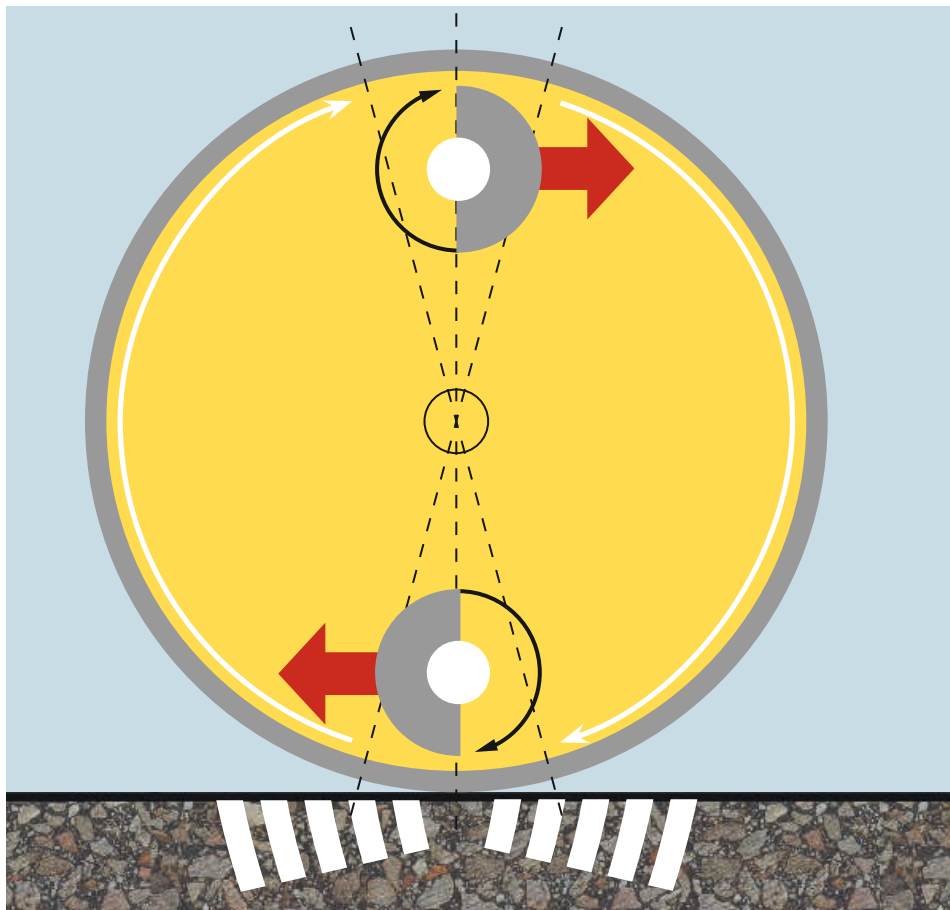
Только у BOMAG есть эксклюзивная вибросистема, на которую можно положиться: необходимо лишь задать толщину слоя. Система ASPHALT MANAGER все измерит и распознает сама: степень уплотнения, температуру, а также выполнит регулировку направления уплотнения. Оператор должен лишь следить за схемой прохода и обсуждать с коллегами ход работы.



Только BOMAG может предложить на выбор три вибросистемы. Нам хорошо известны требования профессионалов.







## ТЕХНОЛОГИЯ ДЛЯ РЕШЕНИЯ ДЕЛИКАТНЫХ ЗАДАЧ: TANGO.



*Система TanGO идеально подходит для деликатного уплотнения.*

### ПРОСТО И ЭФФЕКТИВНО

Благодаря системе TanGO вы можете осуществлять уплотнение, например, швов (горячих и холодных), выполнять работы по уплотнению на мостах и вблизи зданий. При этом управлять TanGO очень просто: одна амплитуда оптимально подходит для всех видов применения.

### ВСЕГДА БЕРЕЖНОЕ УПЛОТНЕНИЕ

Оснащенные системой TanGO двухвальцовые катки фирмы BOMAG всегда уплотняют деликатно. Вальцы не подпрыгивают, так как TanGO действует по касательной относительно поверхности. Благодаря этому становятся очевидны два важных пре-

имущества: во-первых, отсутствие раздробления гранул, а, во-вторых, отсутствие волн даже при высоких рабочих скоростях. Система TanGO располагается на заднем вальце, в то время передний валец классической вибросистемой можно использовать для более толстых слоев или для тяжело уплотняемого материала.

### ВСЕ ПРОСТО

При уплотнении с системой TanGO с помощью двух вращающихся в одинаковом направлении эксцентриков вокруг оси вальца создается вращающий момент. Барабан быстро меняет свое направление эффективного движения по касательной к своей контактной поверхности (вперед



Специалист в области деликатного уплотнения: двухвальцовый каток фирмы BOMAG с осцилляцией TanGO. Деликатное уплотнение на швах и мостах.

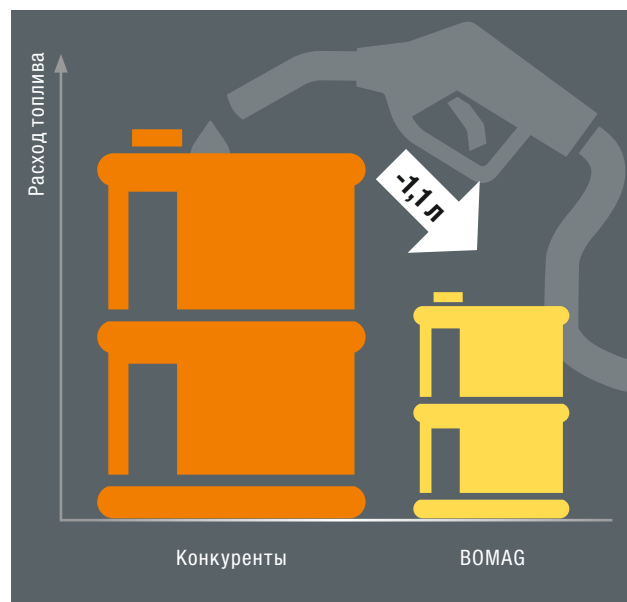
и назад). Благодаря этому уплотнение поверхности осуществляется в некотором роде с двойной частотой.

### ВЫСОЧАЙШЕЕ КАЧЕСТВО

Фирма BOMAG гарантирует качество: Валец TanGO сделан из сверхпрочной мелкозернистой стали. Поэтому BOMAG может гарантировать срок службы не менее 6000 моточасов. Другие производители этому могут только удивляться ...

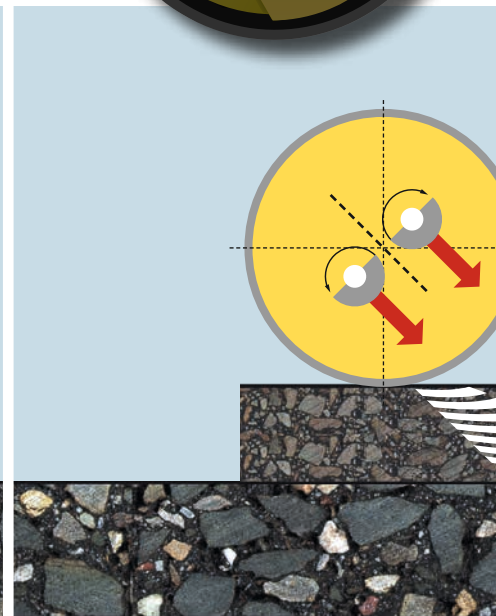
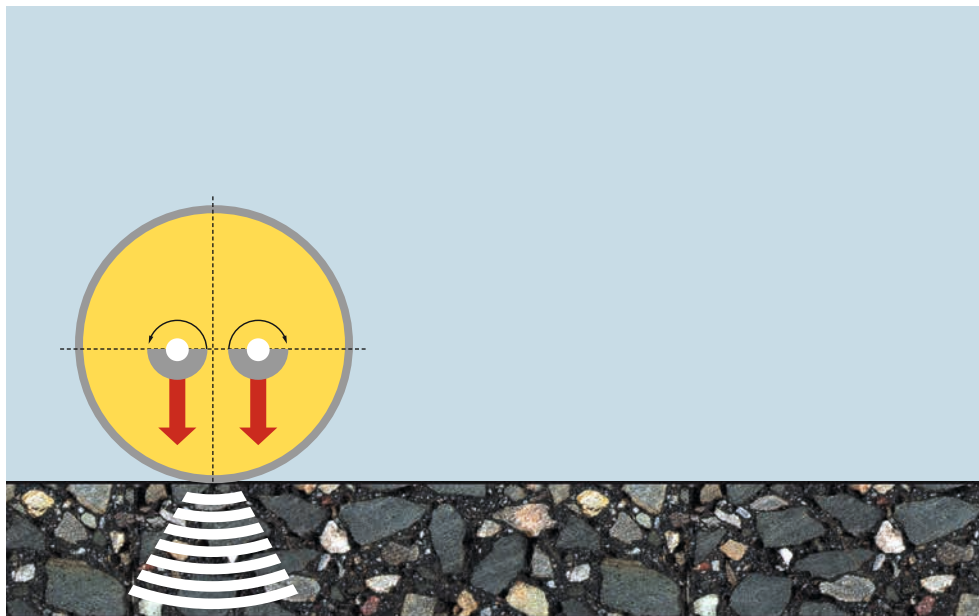
**TanGO**  
...BOMAG-Oszillation

**6.000 м/ч**  
срок службы вальца с системой TanGO  
**ГАРАНТИРОВАННО**



По сравнению с обычными катками с осцилляцией, катки с системой TanGO расходуют на 1,1 л/ч меньше топлива, потому что BOMAG использует законы физики, поэтому дебалансы расположены на максимальном удалении от центра, благодаря чему уменьшаются силы инерции и потребление энергии.

# ASPHALT MANAGER: ИНТЕЛЛЕКТУАЛЬНОЕ, УНИВЕРСАЛЬНОЕ УПЛОТНЕНИЕ.



Только у системы ASPHALT MANAGER фирмы BOMAG есть бесступенчато регулируемая и автоматическая амплитуда. Нет более простого и надежного уплотнения. Электронное оборудование измеряет жесткость и выбирает амплитуду в зависимости от покрытия и толщины слоя.

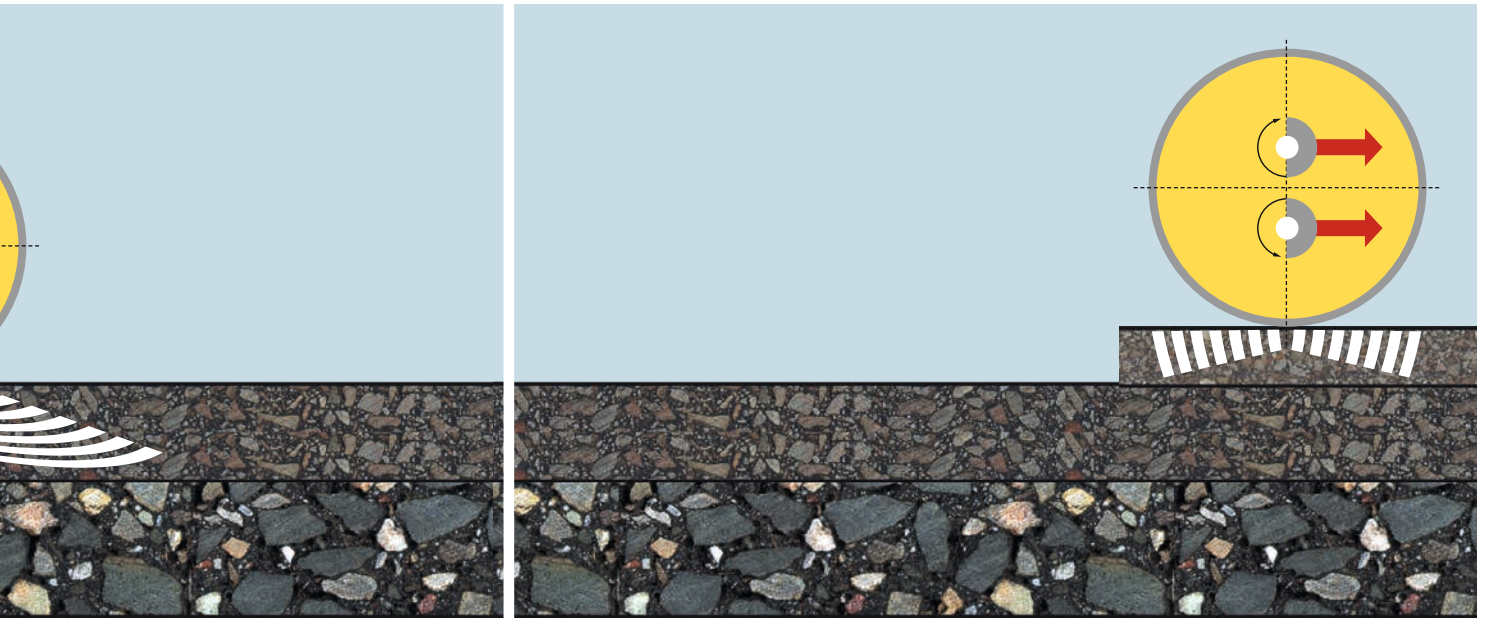
Разные стройплощадки. Разные покрытия. Разные бригады. Система ASPHALT MANAGER (AM) была разработана фирмой BOMAG, чтобы облегчить вашу ежедневную работу. Именно с помощью AM оператор в любое время и на любом покрытии может достичь оптимальных и, прежде всего, экономичных результатов уплотнения.

При этом управлять AM очень просто: оператору необходимо лишь выбрать толщину слоя, все остальное AM сделает автоматически. Ни одна система не универсальна так, как AM: благодаря регулируемой амплитуде возможно как очень сильное, так и легкое уплотнение. Необходимая сила применяется в необходимом направлении в зависимости от требований: максимальная мощность или деликатность. Быстрый процесс уплотнения обеспечивается даже на тяжело уплотняемом материале.

## БЫСТРЕЕ И ЭКОНОМИЧНЕЕ

Благодаря AM не нужно выполнять много проходов машиной, что позволяет экономить время и топливо. К завершению процесса уплотнения и в случае остывания асфальта амплитуда уменьшается так, чтобы каток автоматически предотвращал раздробление гранул. Все параметры (жесткость, амплитуда, температура) и информация о завершении процесса уплотнения постоянно отображаются водителю. Для работы в чувствительных зонах, таких как мосты или швы, уровень вибрации можно ограничить вручную.

Возможность, не имеющая себе равных: AM автоматически согласует направление вибрации с направлением движения. Тем самым предотвращается эффект замятия. Во время остановки машины AM автоматически переключается на горизонтальную вибрацию, чем эффективно предотвращает переуплотнение на месте и одновременно с этим, при трогании с места обеспечивает чрезвычайно короткое время реакции.



Все параметры всегда на экране дисплея. Выбор толщины слоя происходит нажатием кнопки.

# ЭКОНОМЬТЕ ПРИ КАЖДОМ ПРОХОДЕ МАШИНЫ.

Расходы на топливо являются одной из основных статей расходов при эксплуатации машины. За срок службы машины они в большинстве случаев превышают ее покупную цену. Инженеры фирмы BOMAG создали систему BOMAG ECOMODE, позволяющую рационально использовать энергию и тем самым экономить более тысячи литров топлива в год. Данная система позволяет уменьшить эксплуатационные расходы и уменьшить негативное воздействие на окружающую среду.



## ПРЕИМУЩЕСТВА:

- Регулирование частоты оборотов двигателя в зависимости от нагрузки экономит до 30 % топлива.
- Снижение шума во время работы благоприятным образом отражается на самочувствии оператора и окружающей среде.
- Прекращение подачи топлива в режиме холостого хода уменьшает износ, а также количество часов работы, что увеличивает стоимость при перепродаже.

## ИНТЕЛЛЕКТУАЛЬНОЕ РЕГУЛИРОВАНИЕ.

Для обеспечения частоты вибрации традиционные катки должны постоянно работать при максимальной частоте вращения двигателя. BOMAG ECOMODE осуществляет постоянное регулирование частоты оборотов двигателя в зависимости от нагрузки и необходимой для текущей потребляемой мощности. При этом частота вращения поддерживается постоянной благодаря бесступенчатому регулированию гидравлических компонентов. Таким образом, вся система постоянно находится в оптимальном диапазоне мощности, расход топлива снижается, не оказывая при этом отрицательного

влияния на производительность. Благодаря пониженной частоте вращения двигателя снижается уровень шума.

Это не только благоприятным образом отражается на людях, работающих на объекте, но и позволяет эксплуатировать машину в черте города.

## ИНТЕЛЛЕКТУАЛЬНОЕ ВЫКЛЮЧЕНИЕ.

Система BOMAG ECOSTOP выключает двигатель по истечении определенного времени его работы на холостом ходу. Это происходит с учетом таких параметров как температура, уровень заряда аккумуляторной батареи и т.п. Благодаря этому исключается ненужный расход топлива и снижаются показания хронометра.

## ОХРАНА ОКРУЖАЮЩЕЙ СРЕДЫ.

В зависимости от ступени мощности для снижения содержания вредных веществ используется сажевый фильтр и катализатор (SCR). Необходимые для этого затраты на обслуживание минимальны, так как фильтры автоматически регенерируются в процессе эксплуатации. Оператору для этого ничего делать не нужно. Для моделей с катализатором (SCR) вместимость бака присадки (AdBlue®) рассчитана так, чтобы его пополнение осуществлялось только при каждой третьей заправке топливом.

# БОЛЬШЕ НЕ НУЖНО ЖДАТЬ.

*Двухвальные катки фирмы BOMAG просты в техническом обслуживании, на него не нужно тратить много времени, и оно проходит с минимальными издержками. Поэтому у двухвальных катков фирмы BOMAG нет ни одного смазочного ниппеля.*

Инженеры фирмы BOMAG продумывают все, исходя из практических соображений. И опыт тому подтверждение: благодаря не требующей наличия смазочных ниппелей концепции BOMAG EasyService надежность машины доводится до максимума. Специальные подшипники с герметичным уплотнением и высококачественной вечной смазкой, не пачкающей машину.

BOMAG EasyService также означает простой доступ ко всем точкам проведения технического обслуживания, стоя на земле. Цельный капот из композиционного материала благодаря прочным газлифтам можно с легкостью поднять и получить доступ ко всему подкапотному пространству. Смена всех жидкостей осуществляется через внешние сливы.



Удобная заправка топливом благодаря откидной подножке.



Смазка рассчитана на весь срок службы.

Шприц для смазки Вам больше не потребуется, так как в катках BOMAG нет смазочных ниппелей. Нет грязи на подшипниках – нет выступающей смазки!

# ПРОФЕССИОНАЛЬНАЯ РАБОТА ПОДДАЕТСЯ ИЗМЕРЕНИЮ.

*Сегодня никто не хочет тратить ни время, ни деньги на лишние проходы катка по полотну. Как понять, когда покрытие достигло требуемого уплотнения? Фирма BOMAG является пионером технологии измерения в технике уплотнения, используемой во многих машинах, и помогающей достичь оптимальных результатов уплотнения при одновременной экономии денег и времени. Минимальное количество проходов при максимальном результате уплотнения.*

## **ОПЕРАТОР ВИДИТ, КОГДА ВЫПОЛНЕНА РАБОТА.**

Встроенный в центральный дисплей ЭКОНОМАЙЗЕР фирмы BOMAG, не имеющий себе равных в уплотнительной технике, помогает оператору обеспечить оптимальные результаты уплотнения. Управление очень простое, так как отсутствует какое-либо активирование и калибровка. ЭКОНОМАЙЗЕР автоматически определяет прогресс процесса уплотнения. Световая полоска уведомляет оператора о достаточной степени уплотнения. Одновременно с этим сигнальная лампа своевременно сигнализирует о возможном переуплотнении. Кроме того, оператор получает информацию об оптимальной скорости движения.

## **ВСМ: ЗАДОКУМЕНТИРОВАННОЕ УПЛОТНЕНИЕ.**

Сегодня в большинстве тендеров одним из условий является полное документирование всех работ. BOMAG ВСМ (BOMAG Compaction Management) обеспечивает полное непрерывное документирование всего процесса уплотнения: Надежный планшетный ПК в кабине и система GPS BOMAG StarFire являются вспомогательным оборудованием для ВСМ. Таким образом, с помощью данных GPS в реальном времени составляются точные карты уплотнения.





## ТРИ ВЕРСИИ НА ВЫБОР.

### BCM start

Оператор получает информацию о количестве проходов машины и о температуре асфальта. Благодаря использованию шкалы цветов, он сразу видит, где еще необходимы проходы. Если уплотнение завершено, то такая поверхность представлена зеленым цветом, что позволяет гарантировать уплотнение каждой зоны. Все данные сохраняются и могут быть переданы в виде файла в формате PDF заказчику или контрольным органам. BCM start является практичным решением, действующим по принципу «включай и работай», используемым на машинах разных производителей.

### BCM 05

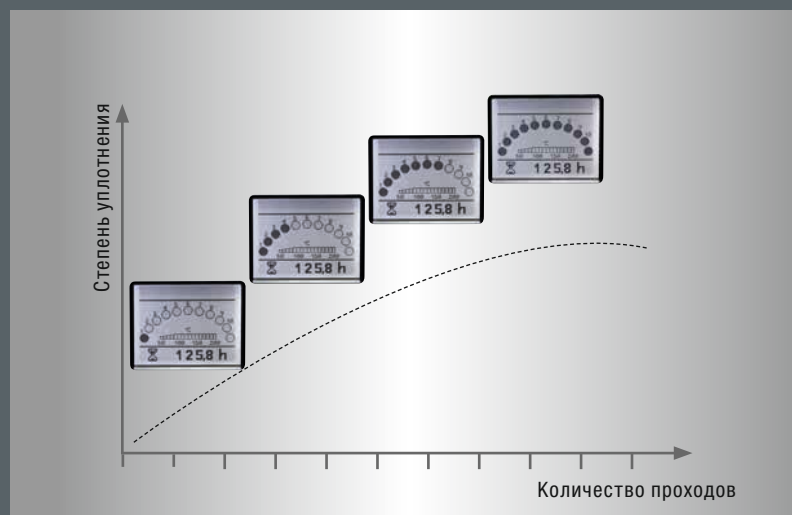
С помощью BCM 05 дополнительно осуществляется документирование измеренных посредством ASPHALT MANAGER значений жесткости в МН/м<sup>2</sup> в

виде данных „E<sub>VIB</sub>“. Значение E<sub>VIB</sub> коррелирует с плотностью асфальта. Теперь стал возможным точный анализ «проблемных» мест и отказ от некоторых методов испытаний. С помощью BCM 05 вибросистема BOMAG ASPHALT MANAGER становится настоящим инструментом обеспечения качества.

### BCM net

Сеть BCM net объединяет между собой все катки, работающие на объекте. Каждый оператор в реальном времени видит в разных цветах данные о проходах, температурах асфальта и значениях E<sub>VIB</sub> (в случае АМ) всех находящихся в сети машин. Тем самым оптимизируется схема прохода, даже если, например, один из катков заправляется водой. Все данные сохраняются в BCM net для их последующей оценки. Здесь также возможно интегрирование машин разных производителей.

Надежное и эффективное документирование облегчает процесс подтверждения выполнения работ. BOMAG знает, как выполняется работа.



ЭКОНОМАЙЗЕР знает, когда нужно остановиться: световая полоска уведомляет о степени выполнения уплотнения и предупреждает о переуплотнении.



Система BCM net позволяет каждому оператору видеть в реальном времени результаты собственной работы и других операторов, работающих на объекте.





#### **ПРЕИМУЩЕСТВА:**

- Просторная кабина: больше места для оператора позволяет обеспечить безопасные и комфортные условия работы.
- Кабина находится не над двигателем: нет вредного воздействия высокой температуры, отработавших газов и вибрации. Оператор дольше сохраняет работоспособность и мотивированность.

# МЕСТО ДЛЯ ПРОФЕССИОНАЛОВ.

*Каждая машина хороша настолько, насколько хорош ее водитель. В любом двухвальцовом катке фирмы BOMAG оператор чувствует себя комфортно. Довольный оператор – больше проделанной работы.*

## ВЕЛИКОЛЕПНЫЙ ОБЗОР.

Концепция управления двухвальцового катка BOMAG со сдвигающимся креслом и створчатым окном всегда обеспечивает полный обзор краев вальцов. Оператор может уверенно работать даже возле стен, так по бокам не выступают детали кабины и катка. В поле зрения оператора всегда находится система орошения, а благодаря поставляемым по заказу наружным зеркалам заднего вида ему всегда доступен круговой обзор.

## ПРОСТОРНОСТЬ.

Простор кабины позволяет обеспечить комфортную работу оператора даже при работе свыше нормы. Обогрев (также с кондиционером на заказ) создает комфортную температуру и обеспечивает незапотевание окон. На катках BOMAG двигатель расположен отдельно от кабины. Оператор более не подвержен воздействию шума, тепла и отработавших газов.

## ЭРГОНОМИЧНОЕ УПРАВЛЕНИЕ.

Блок кресла с рулевым колесом, подлокотником управления и приборами может двигаться по всей ширине кабины. Кроме того, сиденье с демпфирующей подвеской со встроенным рычагом движения может вращаться вправо или влево на угол 75° или 15° соответственно. Благодаря этому оператор всегда находится в оптимальном положении на кресле и управляет катком уверенно и интуитивно. Фирма BOMAG также предусмотрела некоторые полезные моменты: пол кабины совершенно ровный и без отверстий, что облегчает его очистку.

## УПРАВЛЕНИЕ НА ИНТУИТИВНОМ УРОВНЕ.

Уверенное управление даже в случае необходимости смены оператора: удобное управление с четкой маркировкой и всегда удобное положение выключателей. Благодаря дисплеям с понятными символами всегда доступна информация о рабочем состоянии машины.



Створчатое окно и сдвигающееся сиденье обеспечивают комфортную работу.



В кабине оператора имеется достаточное количество мест для хранения.



Панель управления всегда находится перед глазами оператора. Управление с помощью выключателей происходит быстро и интуитивно.

# РАЗНИЦА КРОЕТСЯ В МЕЛОЧАХ.

Производством катков занимаются многие фирмы. Но BOMAG продумывает машины до мельчайших деталей, чтобы упростить Вам работу. Наши инженеры выезжают на строительные объекты, чтобы иметь четкое представление о ходе работ с практической точки зрения. Поэтому катки BOMAG продуманны, качественны и надежны. Это и есть настоящий BOMAG.



## ЧИСТЫЕ ВАЛЬЦЫ.

Очищение вальцов и оптимальное распределение орошения водой обеспечивается с помощью подпружиненных, откидываемых полиуретановых контактных скребков.



## ЭКРАНИРОВАННОЕ ЭЛЕКТРООБОРУДОВАНИЕ.

Для предотвращения появления искр вся изоляция проводов дополнительно защищена нейлоновыми шлангами. Центральная электрическая система для защиты от воды и грязи располагается в кабине.



## БЫСТРАЯ ТРАНСПОРТИРОВКА.

Благодаря большим и легкодоступным крепежным проушинам транспортировку машины можно осуществить быстро. Фиксация шарнирного сочленения рамы производится просто и удобно.



## ПРЕВОСХОДНОЕ ОРОШЕНИЕ.

За орошение вальцов отвечают два независимых насоса. Большое количество форсунок на рабочую ширину, наличие заливной сетки, защита от ветра и превосходный обзор форсунок обеспечивают максимальную эксплуатационную надежность. Функция обеспечения интервальной работы позволяет уменьшить расход воды. Низкое расположение баков для воды улучшает устойчивость при движении машины, а их опорожнение осуществляется легко и быстро.

### **ШИРОКАЯ ПОЛОСА ДОРОГИ.**

Для выполнения работ вблизи кромок и для увеличения рабочей ширины имеется опция бокового смещения валцов, что позволяет увеличить рабочую ширину в обе стороны на 170 мм.



### **ФИЛЬТРАЦИЯ.**

Двухступенчатый топливный фильтр с сепаратором и сервисным индикатором обеспечивает надежную систему расхода топлива. В стандартную комплектацию воздушного фильтра входят два фильтрующих элемента и двухступенчатая механическая система предварительной очистки. Это позволяет уменьшить затраты на обслуживание и повысить надежность.



### **БЕЗОПАСНАЯ РАБОТА В НОЧНОЕ ВРЕМЯ.**

Ночные работы стали обычным явлением. Восемь фар с галогенными лампами, расположенные на раме и крыше двухвалцового катка BOMAG, прекрасно освещают место проведения работ. Не входящие в стандартную комплектацию светодиодные прожекторы FlatBeam превосходно освещают боковые рабочие зоны и обеспечивают больше комфорта и безопасности. Также может быть установлено освещение для валцов.

# ДОПОЛНИТЕЛЬНОЕ ОБОРУДОВАНИЕ.

Двухвальцовые катки фирмы BOMAG в стандартной комплектации оснащены оборудованием для различных видов применения. Кроме того, фирма BOMAG предлагает широкий выбор дополнительного оборудования и наборов инструментов, которые позволят еще больше упростить работу и продемонстрируют общеизвестную надежность BOMAG. Более подробную информацию Вы можете получить у дистрибьютора продукции BOMAG на Вашей территории, он проконсультирует Вас по всем вопросам.



## ДВОЙНАЯ ЭФФЕКТИВНОСТЬ.

У BOMAG BW 154 два разрезных вальца. Благодаря этому не происходит смещение слоя при уплотнении на поворотах. Именно во время работы в стесненных условиях каток BOMAG BW 154 впечатляет финальной гладкостью поверхности асфальтового покрытия.



## УМНОЕ СОЧЕТАНИЕ.

Комбинированные катки с расположенным сзади пневмоколесами благодаря своему разглаживающему действию обеспечивают оптимально ровную поверхность. Благодаря этому достигается равномерное уплотнение особенно на сложных участках. Поставляемые в виде опции фартуки обеспечивают сохранение температуры асфальта.



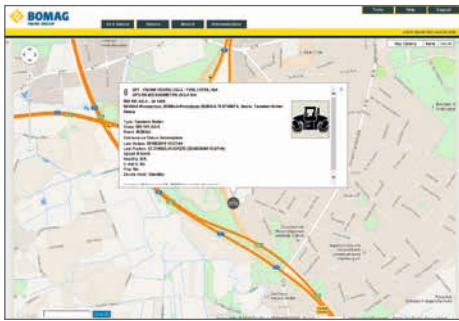
## РОВНЫЕ КРОМКИ.

Кромкообрезчик может быть оснащен различным оборудованием для обрезки и уплотнения и легко управляется с помощью рычага.



## РАВНОМЕРНОЕ РАСПРЕДЕЛЕНИЕ ЩЕБНЯ.

Уникальные, запатентованные щебнераспределители фирмы BOMAG обеспечивают равномерный разброс щебня по точно заданной ширине. Ваше преимущество: отсутствие перекрытия слоев, убытков и доработок. Монтаж и демонтаж распределителя осуществляется быстро и удобно с помощью быстроразъемных соединителей. По желанию распределитель может быть смещен вбок на +/- 20 см.



### **НАБЛЮДЕНИЕ ЗА ПРОЦЕССОМ: BOMAG TELEMATIC.**

С помощью BOMAG TELEMATIC всего один щелчок мышью и Ваша машина находится перед Вами. Для эффективного управления парком техники Вы можете в любое время посмотреть местоположение и параметры режима работы своих машин. Автоматические отчеты предоставят Вам достоверную информацию о расходе топлива, времени работы на холостом ходу и потенциале оптимизации Ваших машин. BOMAG TELEMATIC в реальном времени отобразит весь график и историю выполнения работ по техническому обслуживанию. При необходимости, сообщения о состоянии машины будут приходить Вам на электронную почту. Благодаря этому можно избежать простоя. Только BOMAG TELEMATIC передаст данные Вашей системе и объединит данные из различных источников. Вам больше не нужно входить в отдельные системы. Система BOMAG TELEMATIC – это решение для всего Вашего парка техники.



### **АВАРИЙНЫЕ КОМПЛЕКТЫ.**

Для того чтобы Вы могли быстрее и эффективнее выполнять работы по регулярному техническому обслуживанию, фирма BOMAG предлагает индивидуально подобранные для вашей машины комплекты оригинальных запчастей. Таким образом, Вы экономите время и можете быть уверены, что используете соответствующие запасные части и детали, необходимые для проведения технического обслуживания.



### **НАША СЕРВИСНАЯ СЛУЖБА.**

Сервисная служба фирмы BOMAG готова всегда прийти к Вам на помощь. По телефону Вы можете связаться с нашими техническими специалистами, которые ответят на все касающиеся машин вопросы и помогут в приобретении запасных частей.

### **ПРОГРАММА ПАРТНЕРСТВА BOMAG**

Дополнительная безопасность благодаря индивидуальным договорам на техническое обслуживание с гибкими условиями для заказчика: Вы сможете выбрать наилучшее сочетание из соглашений о техническом, комплексном обслуживании и продленном сроке предоставления гарантии. Вы уменьшите связанный с ремонтом риск и защитите себя от непредвиденных расходов. Благодаря этому повысится эксплуатационная надежность и увеличится срок службы машины и ее стоимость при перепродаже.

# ОБЗОР МОДЕЛЕЙ.



Благодаря своим компактным размерам BOMAG BW 141 AD имеет преимущества при строительстве подъездных дорог.



Надежный в работе даже в экстремальных климатических условиях: BOMAG BW 141 AD с двигателем TIER2 в Дубае.



Оснащенный TanGO и щебнераспределителем BOMAG BW 161 ADO реализует широкий спектр применения.



BOMAG BW 191 с большими вальцами является идеальным решением для получения максимальной производительности.





Типы моделей	Рабочая ширина [мм]	Диаметр вальца [мм]	Рабочий вес прим. [т]*
<b>BW 141</b>	1.500	1.100	6,9
<b>BW 151</b>	1.680	1.100	7,6
<b>BW 154</b>	1.680	1.100	8,3
<b>BW 161</b>	1.680	1.220	10,0
<b>BW 190</b>	2.000	1.220	12,0
<b>BW 191</b>	2.000	1.400	13,5
<b>BW 202</b>	2.135	1.220	12,3
<b>BW 206</b>	2.135	1.400	Max. 16,0

\*) Возможны технические изменения. Изображение машин может быть со специальными принадлежностями.



# СОВЕРШЕНСТВО НЕ МОЖЕТ БЫТЬ СЛУЧАЙНЫМ.

Все наши знания воплощены в каждом катке BOMAG. Вплоть до мельчайшей детали. Чтобы при работе Вы могли воспользоваться всем своим опытом. Результат: видимый успех. Каждый раз.



Head Office / Hauptsitz:

**BOMAG**  
Hellerwald  
56154 Boppard  
GERMANY  
Tel. +49 6742 100-0  
Fax +49 6742 3090  
info@bomag.com

**BOMAG Maschinen-  
handels-gesellschaft m.b.H.**  
Klausenweg 654  
2534 Alland  
AUSTRIA  
Tel. +43 2258 20202  
Fax +43 2258 20202-20  
austria@bomag.com

**BOMAG MARINI EQUIPAMENTOS LTDA.**  
Rua Comendador Clemente Cifali, 530  
Distrito Industrial Ritter  
Cachoeirinha – RS  
BRAZIL  
ZIP code 94935-225  
Tel. +55 51 2125-6677  
Fax +55 51 3470-6220  
brasil@bomag.com

**BOMAG (CANADA), INC.**  
2233 Argentia Road, East Tower  
Suites 302  
Mississauga, ON, Canada  
L5N 2X7  
Tel. +1 800 782 6624  
Fax +1 905 361 9962  
canada@bomag.com

**BOMAG (CHINA)**  
Compaction Machinery Co. Ltd.  
No. 2808 West Huancheng Road  
Shanghai Comprehensive  
Industrial Zone (Fengxian)  
Shanghai 201401  
CHINA  
Tel. +86 21 33655566  
Fax +86 21 33655508  
china@bomag.com

**BOMA Equipment  
Hong Kong LTD**  
Wayson Commercial Building  
28 Connaught Road West  
Sheung Wan  
HONG KONG  
Tel. +86-20-8136-1380  
Fax +86-20-8136-1062  
bomahk@bomag.com

**BOMAG France S.A.S.**  
2, avenue du Général de Gaulle  
91170 Viry-Châtillon  
FRANCE  
Tel. +33 1 69578600  
Fax +33 1 69962660  
france@bomag.com

**BOMAG (GREAT BRITAIN), LTD.**  
Sheldon Way  
Larkfield, Aylesford  
Kent ME20 6SE  
GREAT BRITAIN  
Tel. +44 1622 716611  
Fax +44 1622 710233  
gb@bomag.com

**BOMAG Italia Srl.**  
Via Roma 50  
48011 Alfonsine  
ITALY  
Tel. +39 0544 864235  
Fax +39 0544 864367  
italy@bomag.com

**FAYAT BOMAG Polska Sp. z o.o.**  
Ul. Szyszkowa 52  
02-285 Warszawa  
POLAND  
Tel. +48 22 482 04 00  
Fax +48 22 482 04 01  
poland@bomag.com

**FAYAT BOMAG RUS OOO**  
141400, RF, Moscow region  
Khimki, Klayazma block, h. 1-g  
RUSSIA  
Tel. +7 (495) 287 92 90  
Fax +7 (495) 287 92 91  
russia@bomag.com

**BOMAG GmbH**  
300 Beach Road  
The Concourse, #18-06  
Singapore 199555  
SINGAPORE  
Tel. +65 6 294 1277  
Fax +65 6 294 1377  
singapore@bomag.com

**BOMAG Americas, Inc.**  
125 Blue Granite Parkway  
Ridgeway SC 29130  
U.S.A.  
Tel. +1 803 3370700  
Fax +1 803 3370800  
usa@bomag.com